



SEVILLA  
**datacenter**





¿Qué es?

SEVILLA  
**datacenter**

**Sevilla Datacenter** es una empresa sevillana radicada en San José de La Rinconada, fruto de los quince años de experiencia dedicados al hosting y housing de la empresa **Comvive**.

**Comvive** nace en el año 2003 alquilando máquinas en EEUU, ya que el coste de ancho de banda en España era muy caro e impensable para una empresa que arranca. A medida que bajaban los costes del ancho de banda, nos íbamos acercando. Pasamos un breve periodo en Holanda y finalmente conseguimos alojar en España.

En 2017 **construimos nuestro propio CPD**, para en 2019 crear la empresa **Sevilla Datacenter** que viene a ser la evolución lógica de nuestro negocio. Pretendemos ser un **referente en el servicio del housing en el sur de España**, dando la oportunidad a empresas y profesionales a tener sus proyectos mucho más cerca y más seguros. Nuestro objetivo es obtener cada vez un mayor control sobre nuestra infraestructura y poder así ofrecer siempre **el mejor servicio** posible.

**Sevilla Datacenter**, nace como un **Data Center Neutro**, facilitando la llegada de operadores para que nuestros clientes tengan la mayor variedad de opciones en cuanto a conectividad y obtengan siempre redundancia para su seguridad.

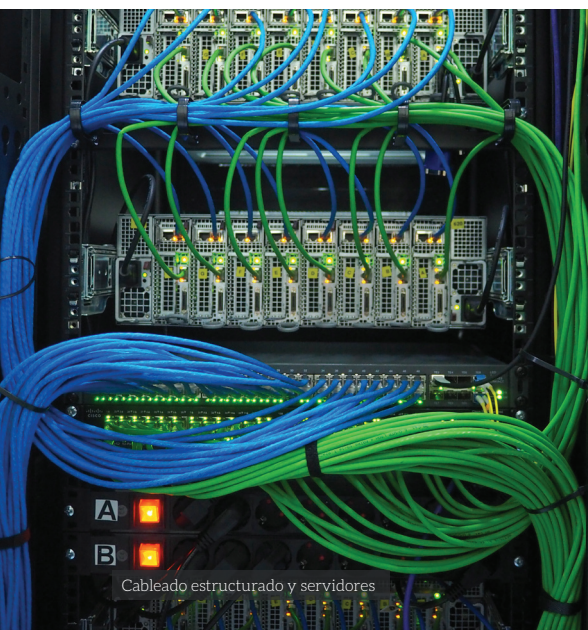
Ofrecemos **total flexibilidad**. Alquilamos desde 1U, a varios armarios completos de 48U de capacidad, además de poder solicitar una instalación a medida de un armario rack con infraestructura personalizada.

Además, podemos incorporar los siguientes **servicios**:

- Conexión con varios operadores de tránsito BGP
- Copia de seguridad
- Manos remotas
- Instalación.
- Gráficas de tráfico y consumo eléctrico.
- Monitorización de sus servidores (24x7x365)

**Sevilla Datacenter** ha sido diseñado para ofrecer el grado máximo de **seguridad** y **estabilidad** en su funcionamiento. Su construcción y equipamiento se han previsto escalables, con vistas a un **crecimiento futuro**.

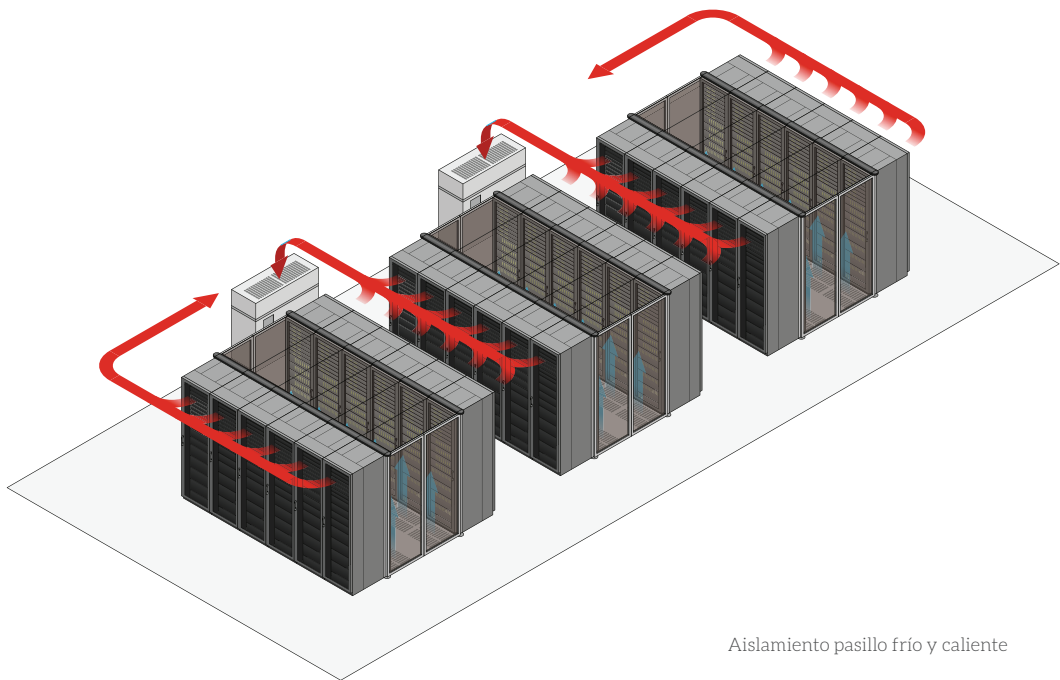
Por su situación en **San José de la Rinconada**, a tan solo 10 minutos de Sevilla, cuenta con una localización privilegiada al estar conectado con las principales vías de acceso desde carretera, vía férrea o avión, disponiendo de infraestructuras de suministro eléctrico y de conectividad en las cercanías.



Cableado estructurado y servidores



Cuadros eléctricos CPD y SAIs



Aislamiento pasillo frío y caliente

El edificio donde están nuestras instalaciones consta de un recinto de **1.200 metros cuadrados** de parcela totalmente vallado y aislado de cualquier otra edificación, con 800 metros cuadrados de planta, 1.100 metros cuadrados construidos, 500 metros cuadrados de **oficinas** y **salas técnicas**, y una **sala de CPD** de 120 metros cuadrados, con **46 armarios rack** instalados y capacidad suficiente para albergar un mínimo de **2.500 servidores**. Quedando espacio libre para construir una sala mayor que la actual con espacio para **cien armarios racks adicionales**.

Tenemos un **firme compromiso con el medio ambiente**, por eso la energía que contratamos es **100% de fuentes renovables**. Hemos diseñado el CPD para obtener el mayor ahorro posible del consumo eléctrico con sistemas como el free-cooling de aire acondicionado y el aislamiento de pasillo frío y pasillo caliente. Ese compromiso, nos ha llevado a instalar en toda la cubierta de la nave **nuestra propia infraestructura de última generación de placas solares fotovoltaicas**. Además, usamos **gas de extinción de incendios no contaminante**.



Placas solares



salas

# Suministro eléctrico e instalaciones

Para mayor eficacia y rendimiento **Sevilla Datacenter**, está dividido en varias salas, cada una de ellas equipadas con los últimos avances tecnológicos:

- Sala de suministro eléctrico de las instalaciones.
- Sala para SAI y cuadros eléctricos para el CPD, sala de baterías adjunta y generador.
- Sala exclusiva de interconexión de líneas de datos (Meet Me Room)
- Sala exclusiva de CPD
- Sala de cursos y conferencias.
- Sala para reuniones y office para descansar en intervenciones largas

El **cuadro eléctrico principal** consta de diferenciales de 250A y un analizador de red, que se encarga de comprobar la calidad del suministro energético y activar el **generador de gasoil en el caso de anomalía**, como **cortes**

**eléctricos o suministro de mala calidad**. Este cuadro eléctrico da servicio a todo el edificio, separando los sistemas críticos (CPD) de los que no lo son (oficina, iluminación). En la entrada de la acometida eléctrica hemos instalado un **estabilizador de tensión** para evitar picos y sobrecargas en los equipos.

Disponemos de un **generador propio de gasoil** de 200 KVA para poder garantizar el suministro eléctrico estable en caso de corte, con una **autonomía indefinida** ya que se puede rellenar el depósito mientras está en funcionamiento.

## Sais y cuadros eléctricos

Junto a la sala del CPD está situada una sala secundaria que da **suministro eléctrico exclusivo a los armarios rack**, diferenciándolos en dos acometidas eléctricas independientes hacia los armarios, lados A y B, obteniendo redundancia para posibles intervenciones sin corte de suministro.



Cuadro eléctrico principal



Baterías de los SAIs



Antena



Fibra óptica

En esta misma sala, se encuentran también los **SAI** que se encargan de filtrar, estabilizar y garantizar el suministro del CPD, también diferenciados en dos lados. En caso de alguna anomalía de la red eléctrica, éstos podrían encargarse de **mantener alimentados los servidores durante más de 15 minutos**, tiempo más que suficiente para garantizar la correcta activación del generador de gasoil (2 minutos). Estos equipos son redundantes, cada uno de ellos puede soportar por sí mismos toda la carga del CPD en caso de fallo.

La sala está prevista para albergar la alimentación y la protección de **una segunda sala CPD**.

## Sala de baterías

Adjunta a la sala de Sais y cuadros eléctricos del CPD, hemos creado esta **sala separada e independiente**, para una mejor gestión y mantenimiento de las baterías, así es más sencillo el mantenimiento y se **mejora la refrigeración** de estas. Al igual que la sala de SAI y cuadros eléctricos, también está **preparada para ampliarse en un futuro**.

## Interconexión de líneas de datos (Meet me room)

Contamos con una **red de transporte multioperador** con redundancia de fibra óptica, las fibras llegan al edificio por varios caminos físicos independientes, arquetas de la operadora de telefonía, línea de alta tensión, vía del AVE **para garantizar la estabilidad del acceso a Internet**, y que en caso de corte no afecte a todas nuestras fibras.

Los operadores conectados directamente en el edificio son: **Telefónica, Aire Networks, Endesa** (Lyntia), **Orange y Adamo**, a los que se le unirán en breve otros. Disponemos de la posibilidad de conexión y transporte hasta el CPD en Equinix Sevilla y Mesena Madrid.

Las fibras de **Telefónica y Aire Networks** son de 10 Gbps ampliables, esta última redundaba por 2 caminos separados, la fibra de **Endesa** son dos fibras oscuras por rutas separadas, en la que mediante DWDM se obtienen **hasta 8 canales de 10 Gbps**



Pasillo frío



Armarios rack en cubos

Todo ello con un **servicio de monitorización** de los servicios alojados, el cual realiza un análisis de red continuamente 24/7/365.

Tenemos la posibilidad de instalar **antenas en el tejado** del edificio, además de un **mástil** con una altura de **25 metros** desde el suelo. Dando la posibilidad de conectarse a nuestra red a cualquier empresa con necesidades de comunicación inalámbrica.

## Data Center Neutro

La sala dedicada en exclusiva a CPD dispone de **120 m2** de superficie, en la cual tenemos instalados **46 armarios rack** divididos en **tres cubos independientes**, dedicados al alojamiento de servidores.

Destacamos las siguientes **características**:

- **Estructura de cubo** para los armarios rack, con separación y **aislamiento** de pasillo frío y pasillo caliente, obteniendo así una **refrigeración más eficiente**.
- **Suministro eléctrico redundante** (Lado A y

B) en todos los racks, protegido mediante doble SAI y generador de gasoil de 200 KVA.

- Dos máquinas de **Aire Acondicionado** de **130000 frigorías** cada una para la correcta refrigeración de los armarios y sistema de free-cooling automático.
- **4 puntos de acceso de la fibra óptica** con diferentes proveedores para obtener redundancia en la conexión de los diferentes operadores con presencia en nuestro CPD .
- **Cableado estructurado** para la conexión entre armarios con cobre y fibra.
- En caso de tener que trabajar en la sala, tenemos una **mesa de trabajo** donde desmontar los servidores cómodamente, un soporte con ruedas para monitor y teclado y también disponemos de una **wifi dedicada en exclusiva para invitados**.
- Servicio de **Manos Remotas** propio para una rápida solución de incidencias de Hardware.
- **Acceso restringido** a la sala mediante tarjetas de proximidad.
- Al igual que en el resto de las salas tenemos **espacio para poder crecer**. En el edificio hay espacio para construir otra sala de 200 m2 con capacidad para ampliar unos 100 armarios rack.



## La seguridad, nuestra obsesión

Para **Sevilla Datacenter**, la seguridad es muy importante. Para garantizar que ninguna persona no autorizada pueda acceder a su infraestructura, disponemos de los siguientes **sistemas de seguridad y vigilancia**.

- **Control de presencia e intrusión** en todo el perímetro del edificio.
- **Circuito cerrado de TV** con videograbación (30 días).
- **Control de accesos** mediante sistema electrónico con tarjetas de proximidad.
- Servicio de **vigilancia**.
- **Sistema de alarma** conectado a central de seguridad (Grado 3)

Otra medida de seguridad que **Sevilla Datacenter** tiene es un buen **sistema anti incendios** basado en dos estrategias. En primer lugar, el sistema de detección, combinando los detectores de humo y aspiración, en todo el edificio, con un sistema centralizado. Y en segundo lugar, el **sistema de extinción**, con sistemas automáticos mediante gas inerte IG-55 con baja toxicidad y nulo impacto ambiental en la sala del CPD y en las salas eléctricas. En el resto de nuestras instalaciones la extinción es manual homologada.

Asimismo, **Sevilla Datacenter**, dispone de una **zona de carga y descarga** facilitando el acceso de vehículos y mercancía de grandes y pequeñas dimensiones accediendo al edificio por el **muelle de carga**.



Bombonas antiincendios

## Cursos y conferencias

Para toda empresa que necesite un lugar donde dar un curso o una conferencia, disponemos de una **sala multimedia** totalmente equipada con todas las comodidades, con una capacidad de unas **80 personas**.

Disponemos también de una **sala de reuniones** equipada con una Wifi exclusiva para invitados donde puedes acceder y trabajar, con proyector y un mobiliario cómodo para hacer una estancia agradable en la que puedas presentar tus productos, o tener una reunión con varios invitados. Con acceso cercano a un **office** para estancias prolongadas. Un lugar agradable donde poder descansar y tomarse un café.





**timeline**

## Nace Comvive

Empezamos a trabajar en la calle Grabadores 2 , 1ºA, Sevilla.

Lanzamos nuestra primera web y nuestro primer logo.

Nuestro primer servidor alquilado en Sagonet (USA).



**2005**

## Servidores en España

Primer servidor propio de Supermicro a través de Flytech, alojado en España en la sala de Easynet, primer contrato con Cogent de una línea de 140 Mbps.

Compramos la primera oficina en Brenes (Sevilla).

**2003**

**2004**

## Empezamos con los sms

Primer contrato con Nvia Gestion de Datos para sms premium y líneas 905.

Nos mudamos a la buhardilla de la calle 14 de Abril, 29 en Brenes (Sevilla).

**2006**

## AS 39020

Migramos de Sagonet en USA a Leaseweb en Holanda.

Se crea el AS (Sistema Autonomo) de Comvive, con lo que podemos tener nuestras propias direcciones IP y contratar múltiples operadores de conectividad en España para lo que compramos nuestro primer router Cisco 7200.

Cambiamos de imagen y lanzamos una nueva web.



**2007**

## **Dominios .es**

Comenzamos la migración de Leaseweb a servidores propios en Terremark y compramos un router cisco 12008.

Nos hicimos agentes registradores de dominios .es

**2009**

## **Ampliando fronteras**

Compramos un router cisco 6509.

Ampliamos las oficinas de Brenes (Sevilla) y cambiamos de imagen.



**2008**

## **Haciendo amigos**

Nos hicimos miembros de Espanix.

Establecimos peering con múltiples operadores españoles y extranjeros.

**2011**

## **IPV6**

Ofrecemos IPV6 en todos nuestros planes de hosting y servidores.

Impulsamos el montaje del router server en Espanix para conseguir peering con Google y otros operadores que no hacen peering directo.

**2010**

## **Estamos aquí**

Seguimos creciendo en número de servidores en España.

Cambiamos de imagen y actualizamos la web. Tenemos eslogan: "Estamos aquí".

**2013**

## **10° Aniversario**

Celebración del décimo aniversario de Comvive.



**2015**

## **Nos renovamos**

Empezamos en mayo las obras de las nuevas oficinas con Romaconsa.

Comenzamos a montar infraestructura en el datacenter de Hispaweb en Madrid.

El 28 de diciembre nos mudamos a las nuevas oficinas, en San José de la Rinconada, Sevilla.

**2012**

## **Discos Duros**

Empezamos a cambiar los discos duros Seagate de los servidores por unos nuevos Hitachi, con lo que ganamos muchísimo tiempo de vida para estos.

Con los discos duros antiguos hicimos un concurso.

**2014**

## **Comienza el futuro**

Comparamos una nave industrial en el polígono industrial El Cañamo II , en San José de la Rinconada, Sevilla.

## 2017 Datacenter

Conectamos nuestro datacenter con una fibra oscura de Endesa, contratamos con Masmovil en Sevilla, y nos hacemos edificio conectado de Orange, con esto alcanzamos una capacidad de 70 Gbps de salida a Internet.

Iniciamos la migración desde los distintos datacenter de Madrid a nuestro propio CPD en Sevilla.



## 2019 Placas solares fotovoltaicas

Infraestructura de última generación de placas solares fotovoltaicas.

Presentamos la marca Sevilla Datacenter.

Presencia en datacenter de los operadores Adamo y Aire Networks.

Nueva web de Comvive y de Sevilla Datacenter.



## 2016 Fibras

Comenzamos las obras del datacenter en nuestra nave industrial de San José de la Rinconada (Sevilla).

Instalamos equipos de conexión en Itconic en Sevilla, conectamos nuestro datacenter con una fibra de Telefónica y compramos nuestro primer router Mikrotik.

## 2018 Fin de la migración

Fin migración de Comvive a Sevilla Datacenter.






Tenemos presencia en Mesena (Madrid) (Core de Espanix)

Primer datacenter Español en formar parte de ring.nl NOG

Nuevo operador de tránsito (Aire Networks)



# SEVILLA datacenter

 [www.sevilladatacenter.es](http://www.sevilladatacenter.es) |  [info@sevilladatacenter.es](mailto:info@sevilladatacenter.es) |  [@sevilladatac](https://twitter.com/sevilladatac)  
 (+34) 954 797 264 |  C. Nicolás Copérnico 18 | 41300 San José de la Rinconada (Sevilla)

